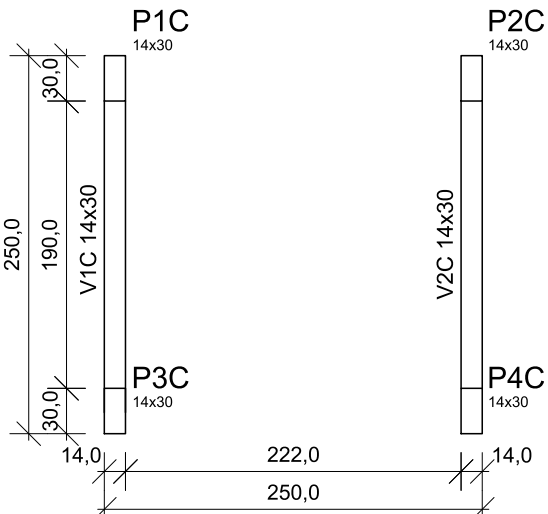


PLANTA DE FORMAS - NÍVEL 150



PLANTA DE FORMAS - NÍVEL 0

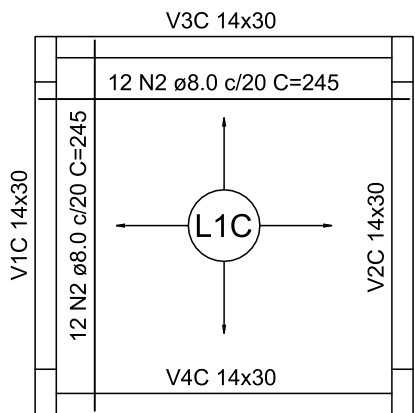
OBSERVAÇÕES:

- 1 - Origem da cotas: Horizontais e verticais nos eixos do pilar P3;
- 2 - Locação da obra deve seguir o projeto arquitetônico de implantação, locando-a apartir de edificações existentes;
- 3 - Convenções: P - Pilar que nasce sobre sapata;
- 4 - A profundidade mínima das sapatas conforme detalhamento;
- 5 - Medidas em centímetros.

PLANTA DE CARGAS E LOCAÇÃO

DETALHE - LAJES

ESCALA: 1:50



Vigas				
Nome	Seção (cm)	Situação	Elevação (cm)	Nível (cm)
V1C	14x30	Nova	0	150
V2C	14x30	Nova	0	150
V3C	14x30	Nova	0	150
V4C	14x30	Nova	0	150

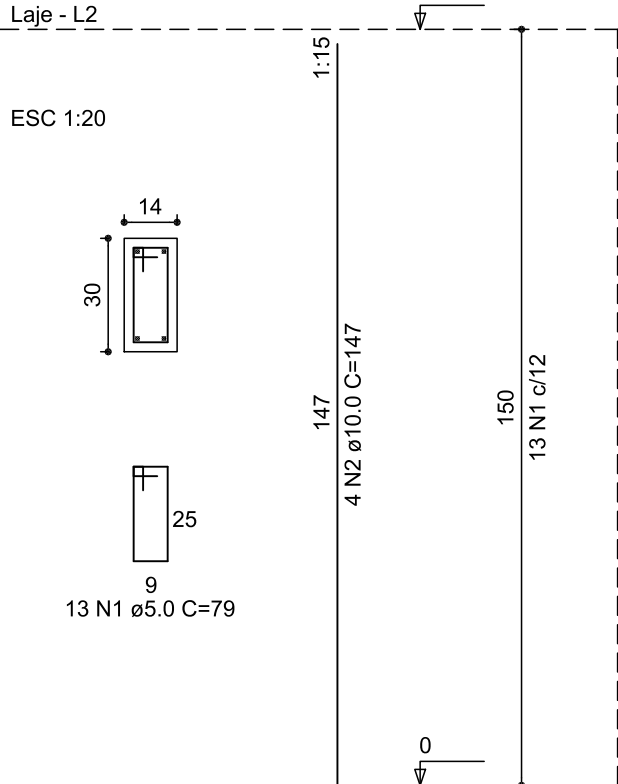
Lajes					
Nome	Tipo	Altura (cm)	Situação (cm)	Elevação (cm)	Nível (cm)
L1	Maiça 2D	10	Nova	-110	150

Características dos materiais	
fck (kgf/cm²)	Ecs (kgf/cm²)
250	241500

Legenda das vigas e paredes	
	Viga

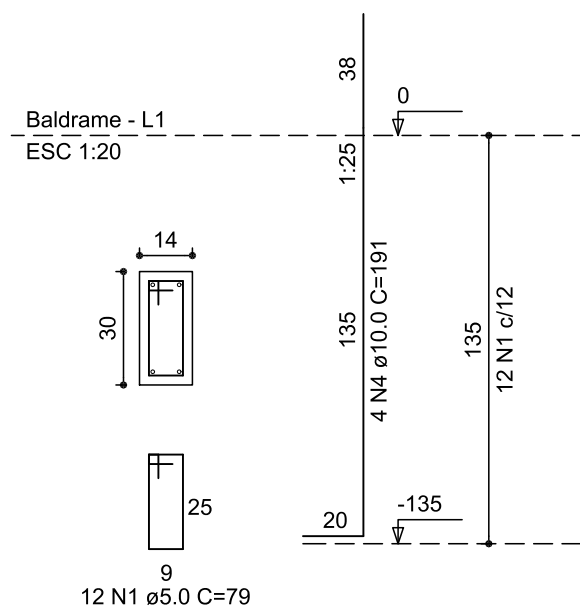
DETALHE - PILARES

P1C=P2C=P3C=P4C



DETALHE - SAPATAS

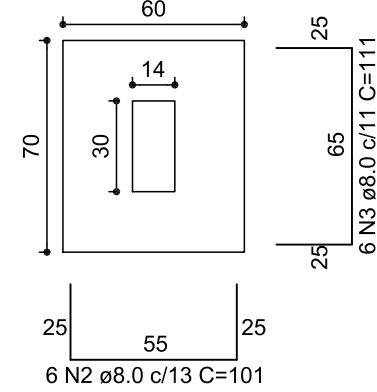
P1C=P2C=P3C=P4C



S1C=S2C=S3C=S4C

Planta

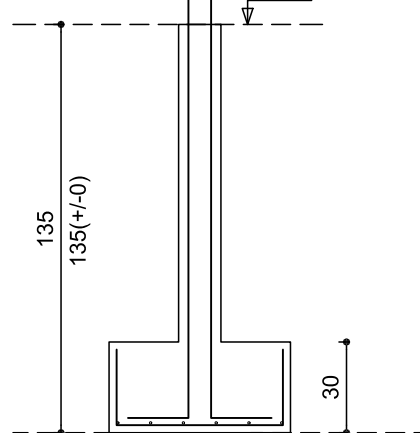
ESC 1:25



Solo compactado sobre a sapata
peso específico > 1600.00 kgf/m³

Corte

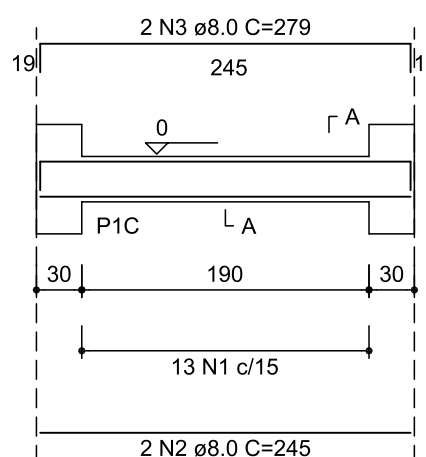
ESC 1:25



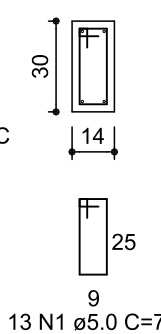
DETALHE - VIGAS NÍVEL 0

V1C

1:50

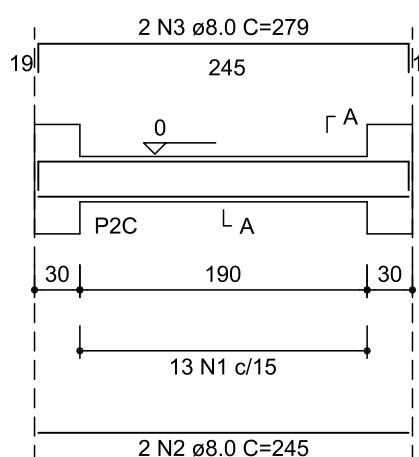


SEÇÃO A-A
ESC 1:25

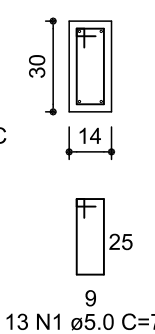


V2C

1:50



SEÇÃO A-A
ESC 1:25



RELACÃO DO AÇO

AÇO	N	DIAM	Q	UNIT (cm)	C.TOTAL (cm)
50	1	8.0	24	245	5880

RESUMO DO AÇO

AÇO	DIAM	C.TOTAL (m)	PESO+10% (kg)
CA50	8.0	58.8	25.6
PESO TOTAL			
CA50	25.6		

Vol. de concreto total (C-25) =0.49 m³
Área de forma total = 4.93 m²

RELACÃO DO AÇO

AÇO	N	DIAM	Q	UNIT (cm)	C.TOTAL (cm)
60	1	5.0	52	79	4108
50	2	10.0	16	147	2352

RESUMO DO AÇO

AÇO	DIAM	C.TOTAL (m)	PESO+10% (kg)
CA50	10.0	23.5	16.0
CA60	5.0	41.1	7.0
PESO TOTAL			
CA50	16.0		
CA60	7.0		

Vol. de concreto total (C-25) =0.20 m³
Área de forma total = 4.22 m²

RELACÃO DO AÇO

AÇO	N	DIAM	Q	UNIT (cm)	C.TOTAL (cm)
60	1	5.0	48	79	3792
50	2	8.0	24	101	2424
	3	8.0	24	111	2664
	4	10.0	16	191	3056

RESUMO DO AÇO

AÇO	DIAM	C.TOTAL (m)	PESO+10% (kg)
CA50	8.0	51.0	22.2
CA60	10.0	30.5	20.7
	5.0	38.2	6.5
PESO TOTAL			
CA50	42.9		
CA60	6.5		

Vol. de concreto total (C-25) =0.63 m³
Área de forma total = 5.76 m²

RELACÃO DO AÇO

AÇO	N	DIAM	Q	UNIT (cm)	C.TOTAL (cm)
60	1	5.0	26	79	2054
50	2	8.0	4	245	980
	3	8.0	4	279	1116

RESUMO DO AÇO

AÇO	DIAM	C.TOTAL (m)	PESO+10% (kg)
CA50	8.0	21.0	9.1
CA60	5.0	20.7	3.5
PESO TOTAL			
CA50	9.1		
CA60	3.5		

Vol. de concreto total (C-25) =0.20 m³
Área de forma total = 3.17 m²

RELACÃO DO AÇO

AÇO	N	DIAM	Q	UNIT (cm)	C.TOTAL (cm)
60	1	5.0	56	79	4424
50	2	8.0	8	279	2232
	3	10.0	8	245	1960

RESUMO DO AÇO

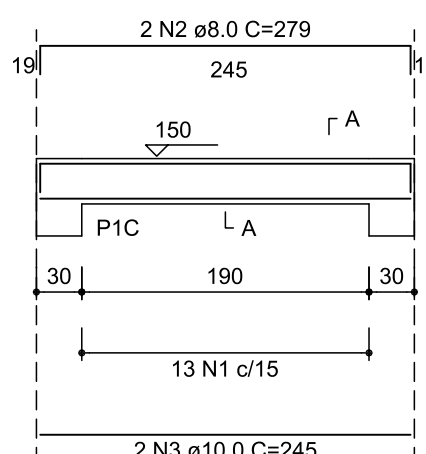
AÇO	DIAM	C.TOTAL (m)	PESO+10% (kg)
CA50	8.0	22.3	9.7
CA60	10.0	19.6	13.3
	5.0	44.5	7.5
PESO TOTAL			
CA50	23.0		
CA60	7.5		

Vol. de concreto total (C-25) =0.40 m³
Área de forma total = 6.99 m²

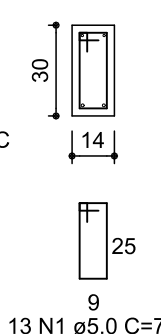
VIGAS - NÍVEL 150

V1C

1:50

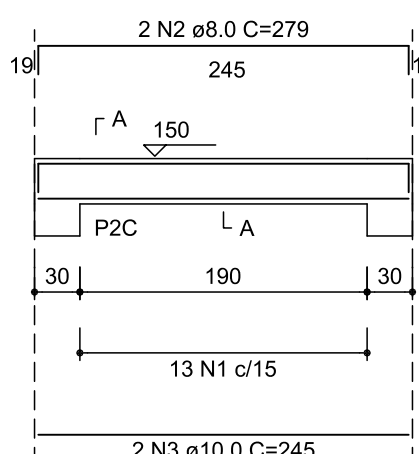


SEÇÃO A-A
ESC 1:25

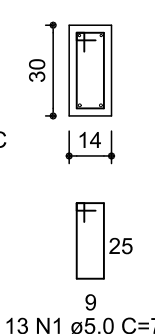


V2C

1:50

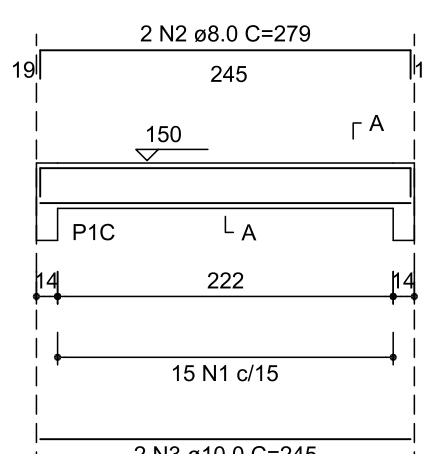


SEÇÃO A-A
ESC 1:25

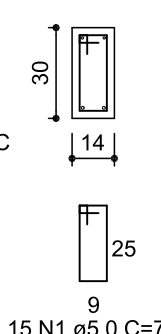


V3C

1:50

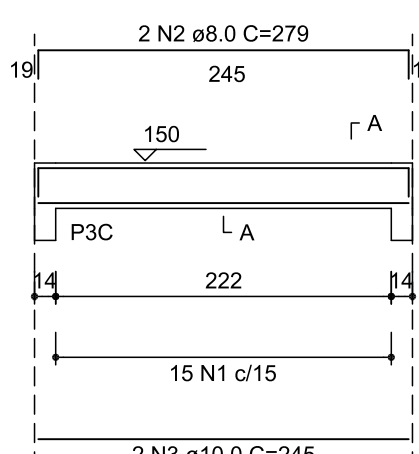


SEÇÃO A-A
ESC 1:25

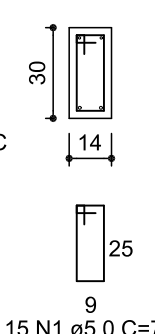


V4C

1:50



SEÇÃO A-A
ESC 1:25



SECRETARIA ESPECIAL DE OBRAS:		
SECRETARIO DE OBRAS:	ENG. CIV. FABIO CORREA GASPARETTO	CREASC 087202-5
DIRETOR DE PROJETOS:	AGUARDANDO NOMENÇÃO	
FISCALIZAÇÃO DE OBRAS:		
CHAPECO/SC:	ENG. CIV. FABIO ALEX ZENARO	CREASC 103121-3
CHAPECO/SC:	ENG. ELETRIC. MATHEUS TOUSSAINT	CREASC 111551-1
CERRO LARGOS:	ENG. CIV. PAULO ROBERTO HENDGES	CREASC 107012
CERRO LARGOS:	ENG. CIV. CARLOS ROQUE SCHMIDT	CREASC 43789
ERECIMINS:	ENG. CIV. JULIANA ANA CHARELLO	CREASC 127886
ERECIMINS:	LAGARINHEIRA DO SUL/PR:	CREAPP 64177-2
REALIZA/PR:	ENG. CIV. FABIO DIETTA	CREAPP 127466
REALIZA/PR:	ENG. CIV. FABRICIO BALESTRIN	

DIRETORIA DE PROJETOS - SEG:		
ARG. URB. ADRIANA FREITAS ANDOTT	CAUBR A41125-6	
ARG. URB. WELLINGTON TISCHER	CAUBR A08259-9	
ENG. CIV. RODRIGO EMMER	CREASC 108828-2	
ENG. ELETRIC. SILVIO ANTONIO TESTON	CREASC 09459-8	
ENG. ELETRIC. VICTOR LACERDA DA SILVA	CREASC 143788-4	
ENG. SANT. ADEMIR TACANI	CREASC 112580-2	
ENG. MEC. DANIEL ESPIG	CREASC 114371-1	
TEC. MEC. GIOVANI FAVERO	CREASC 093527-0	
TEC. ELETROTEC. OSEDO ONOATTO	CREASC 119381-4	
A.T.I. LEANDRO PEREIRA		

ENG. CIV. FABIO CORREA GASPARETTO
CREASC 087202-5
RESPONSÁVEL TÉCNICO

ENG. CIVIL RODRIGO EMMER
CREASC 108828-2
RESPONSÁVEL TÉCNICO

LOCAL:
CHAPECÓ / SC
OBRA:
COMPLEMENTAÇÃO GALPÃO AGRÍCOLA
PROJETO:
PROJETO ESTRUTURAL
CONTEÚDO:
DETALHE - CISTERNA
ENDEREÇO:
RODOVIA SC 484, KM 02, BAIRRO FRONTEIRA SUL

FASE:
EXECUTIVO
REVISÃO Nº:
R01
DATA:
04/09/2020
DESENHADO POR:
RODRIGO
NOME DO ARQUIVO:

ESCALA:
1:20, 1:25 e 1:50
TAMANHO FOLHA:
841x420
Nº PRANCHA:
1507
09
09

GALP+AGRI_UFFS_CH_PE_PLANTAS+DET+ESTR.DWG



Emitido em 15/09/2020

F0055 - ANEXO DO EDITAL DE LICITAÇÃO Nº 56/2020 - SEO (10.17.08.23)

(Nº do Protocolo: NÃO PROTOCOLADO)

(Assinado digitalmente em 15/09/2020 22:20)

RODRIGO EMMER

ENGENHEIRO-AREA

DPA (10.17.08.23.12)

Matrícula: 1770862

Para verificar a autenticidade deste documento entre em <https://sipac.uffs.edu.br/documentos/> informando seu número: **56**, ano: **2020**, tipo: **F0055 - ANEXO DO EDITAL DE LICITAÇÃO**, data de emissão: **15/09/2020** e o código de verificação: **7bf2e0ba14**